

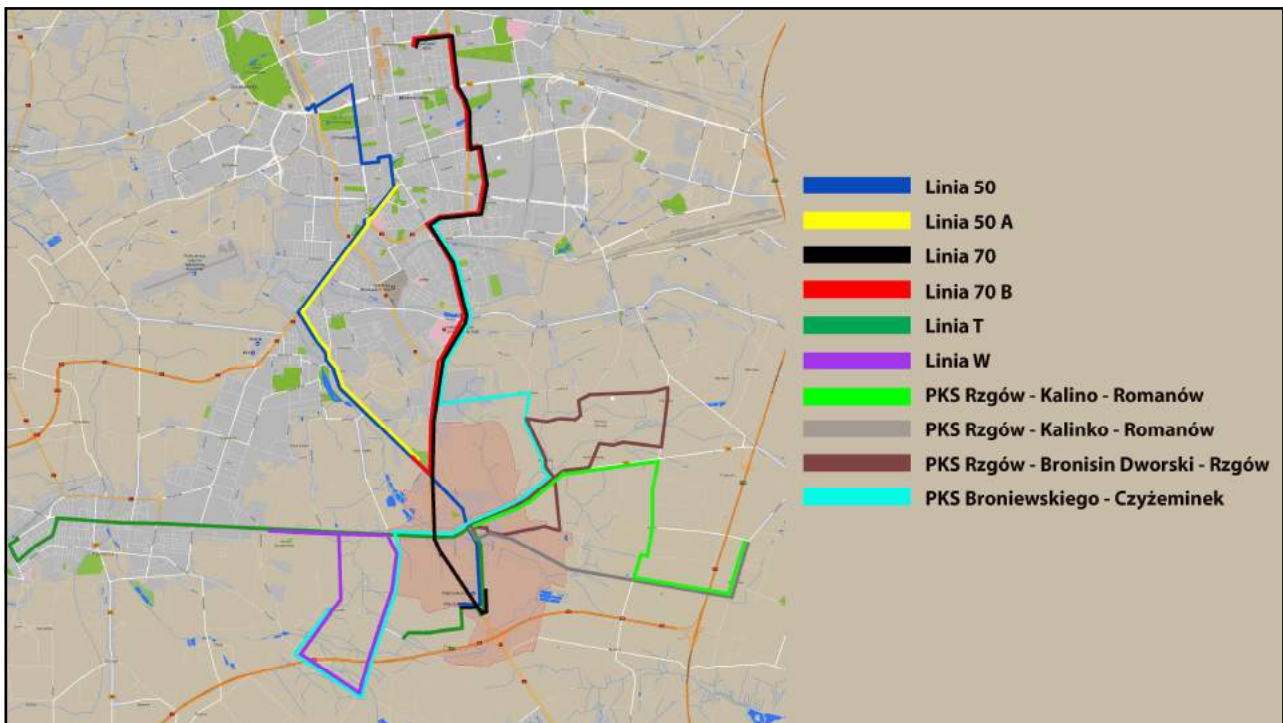
Komunikacja zbiorowa na terenie gminy Rzgów jest zapewniona poprzez usługi świadczone przez trzech głównych przewoźników:

Miejskie Przedsiębiorstwo Komunikacyjne w Łodzi;

Przedsiębiorstwo Komunikacji Samochodowej w Łodzi;

Miejski Zakład Komunikacyjny w Pabianicach.





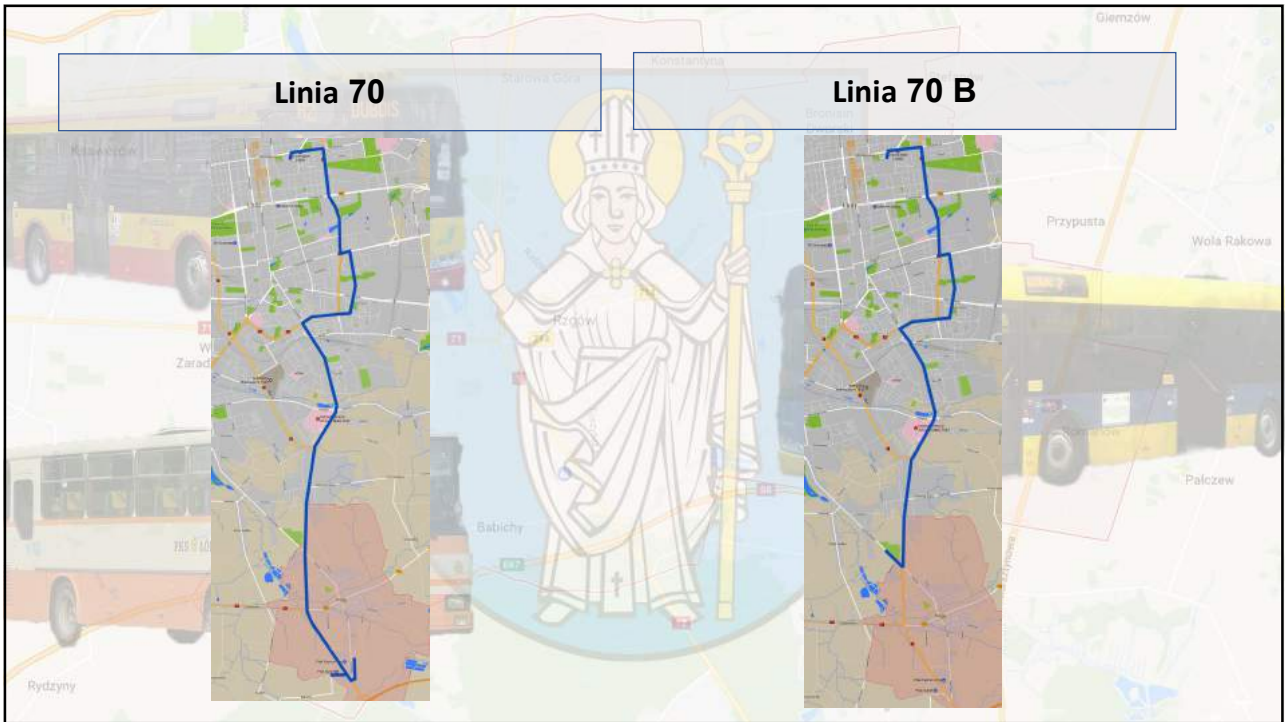
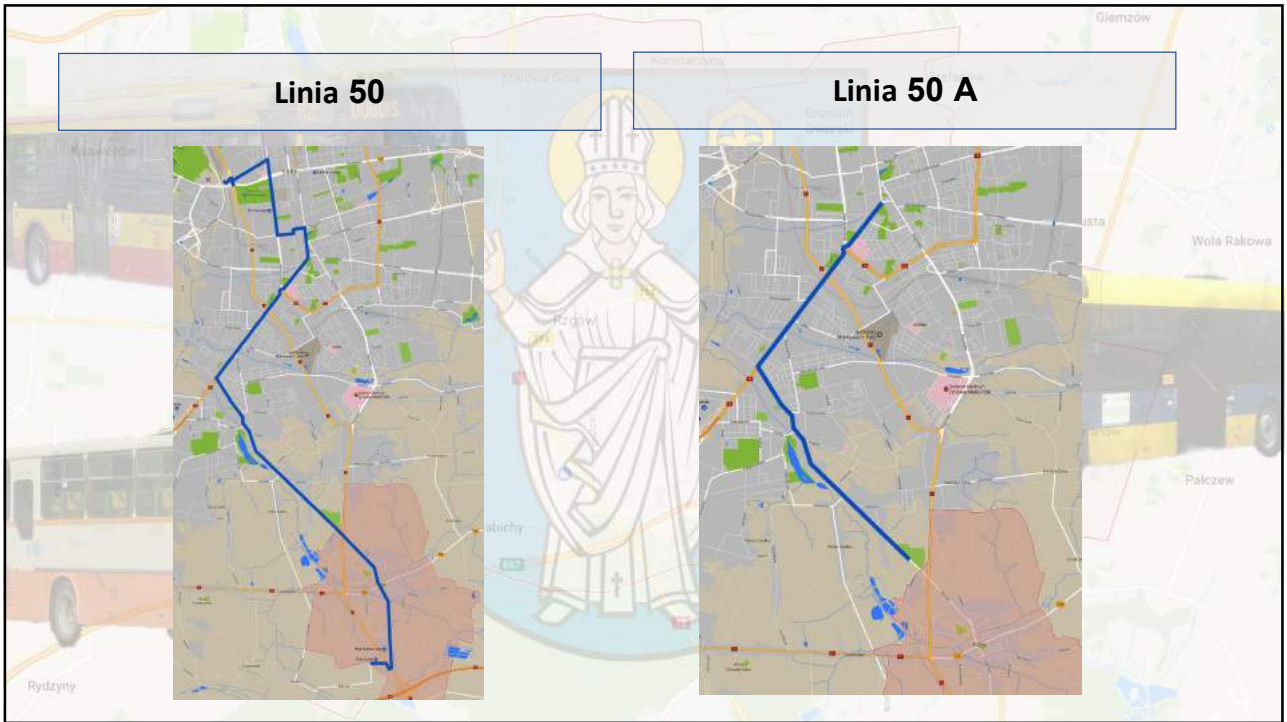
Miejskie Przedsiębiorstwo Komunikacyjne w Łodzi

Linie które są obsługiwane przez tego przewoźnika to linia 50 i 70.

Na teren Gminy wjeżdżają również autobusy linii 70B oraz 50A.

Linie te dojeżdżają do pętli w miejscowości Stara Gadka (przy cmentarzu komunalnym).

W miejscowości Bronisin Dworski jest zlokalizowany jeden przystanek obsługiwany przez linie 71A.



Przedsiębiorstwo Komunikacji Samochodowej w Łodzi

Przewoźnik obsługuje 11 linii.
Jest to około 32000km (wozokilometrów miesięcznie).

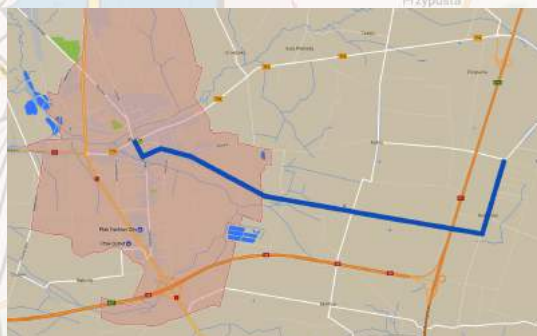
Trasy obsługiwane:

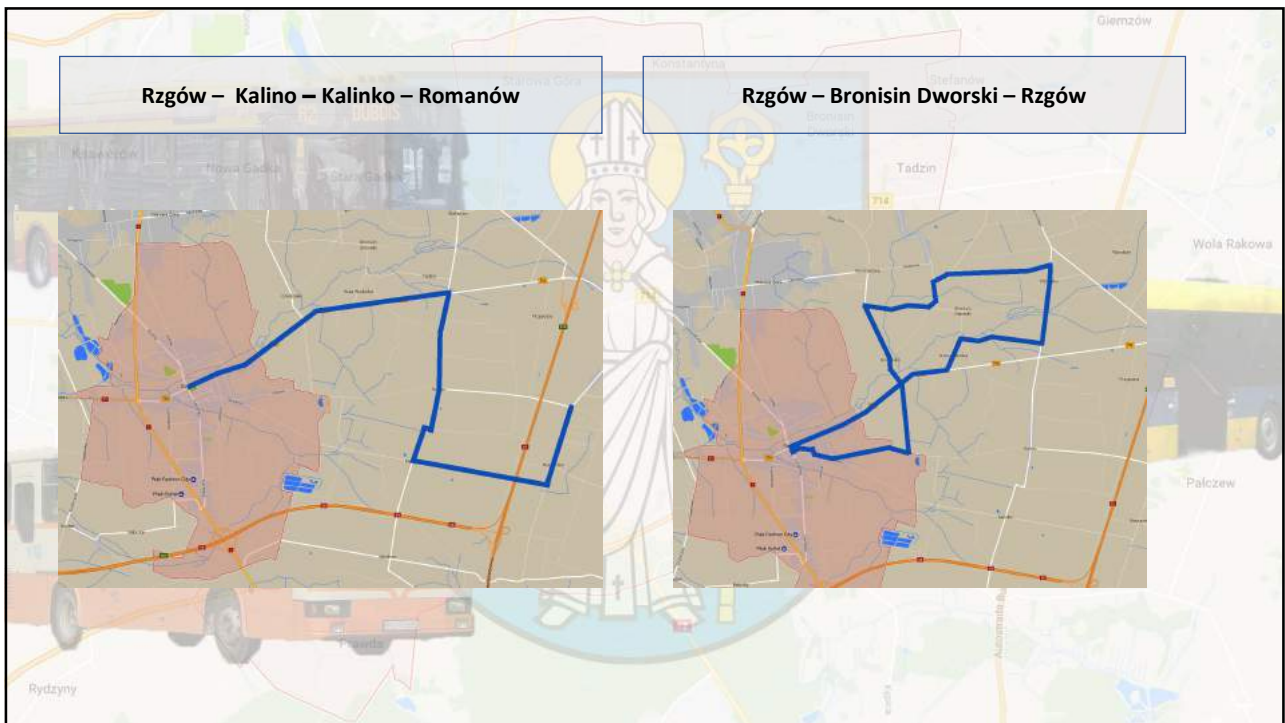
- Łódź ul. Broniewskiego – Starowa Góra – Grodzisko – Czyżeminek;
- Łódź ul. Dąbrowskiego – Romanów;
- Pabianice – Gospodarz – Rzgów – Romanów;
- Rzgów – Gospodarz – Prawda – Czyżeminek;
- Rzgów – Kalinko – Romanów;
- Rzgów – Bronisin Dworski – Rzgów.

Łódź ul. Broniewskiego – Starowa Góra –
Grodzisko – Czyżeminek



Rzgów – Kalinko – Romanów



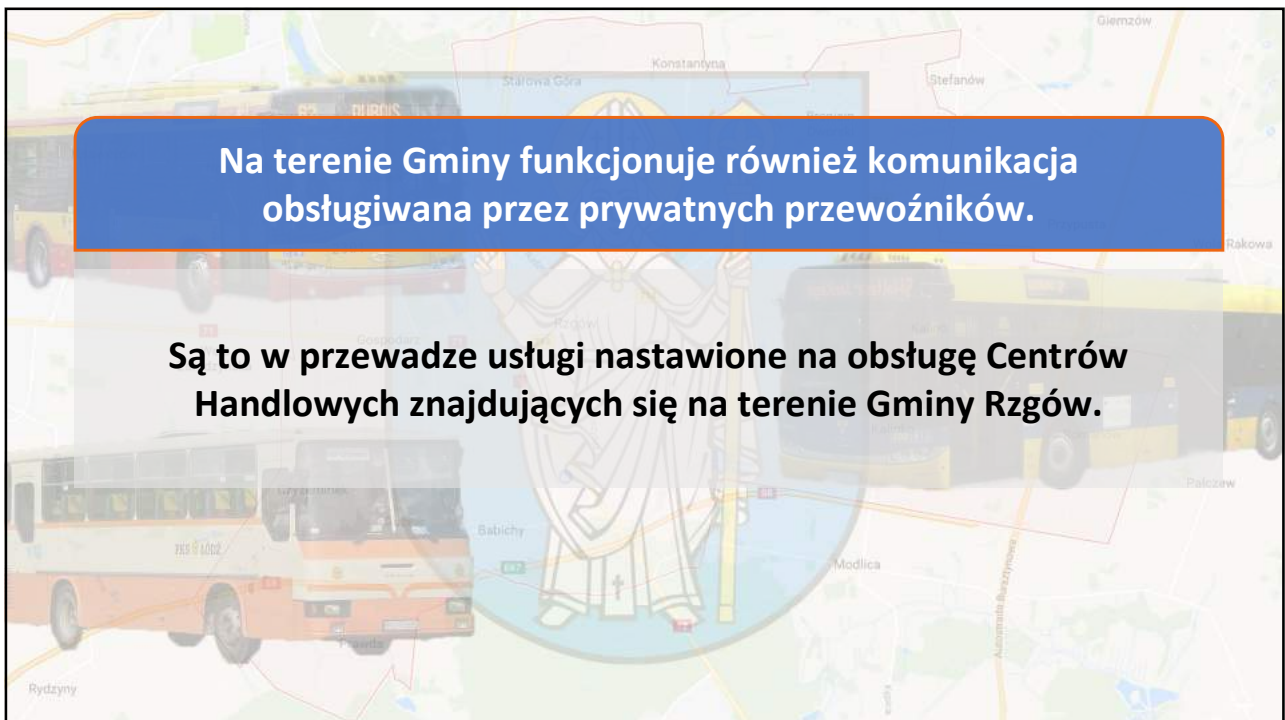
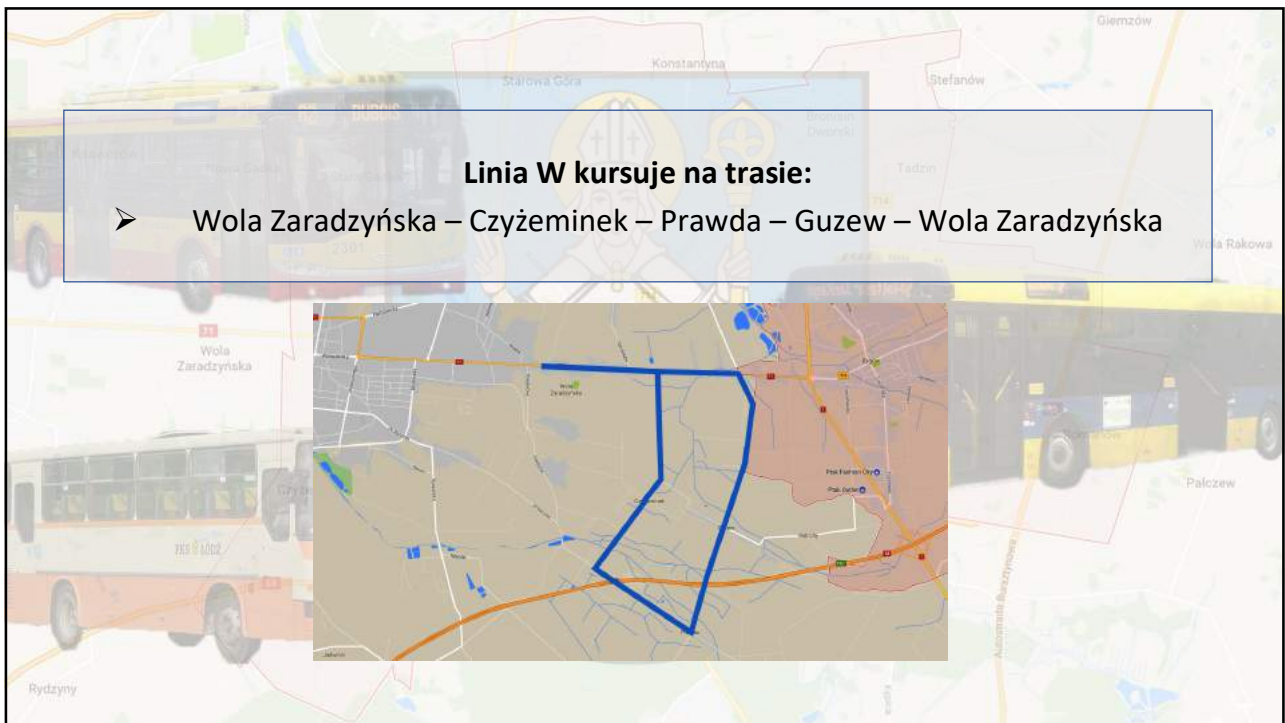


Miejski Zakład Komunikacyjny w Pabianicach

Linie obsługiwane przez przewoźnika to linia **T** oraz linia **W**.

Linia T kursuje na trasie:

- Pabianice – Gospodarz – Rzgów – Guzew





Finansowanie usług komunikacji zbiorowej na terenie Gminy Rzgów



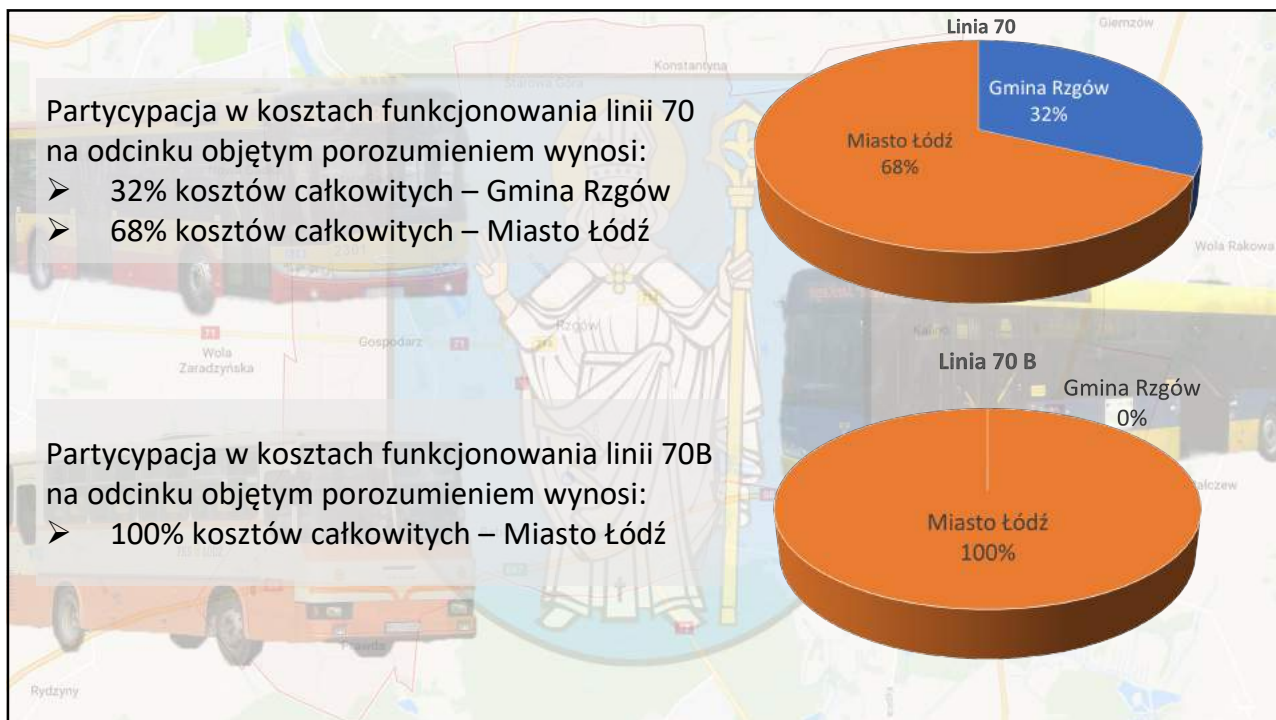
Miejskie Przedsiębiorstwo Komunikacyjne w Łodzi

Finansowanie komunikacji zbiorowej obsługiwanej przez MPK odbywa się zgodnie z zasadami ustalonymi w porozumieniu międzygminnym.

Partycypacja w kosztach funkcjonowania linii 50 na odcinku objętym porozumieniem wynosi:

- 47% kosztów całkowitych – Gmina Rzgów
- 53% kosztów całkowitych – Miasto Łódź





Linia 50A oraz 70A pomimo wjazdu na teren Gminy Rzgów nie są ujęte w porozumieniach.

Zgodnie z zapisami zawartymi w porozumieniu do końca października informuje uczestników porozumienia o cenie jednostkowej wozokilometra na kolejny rok budżetowy.

Na rok 2017 ceny kształtują się na poziomie:

autobusy mini (8m) – 5,63 netto za wozokilometr;

autobus jednoczłonowy (12m) – 7,31 zł netto za wozokilometr;

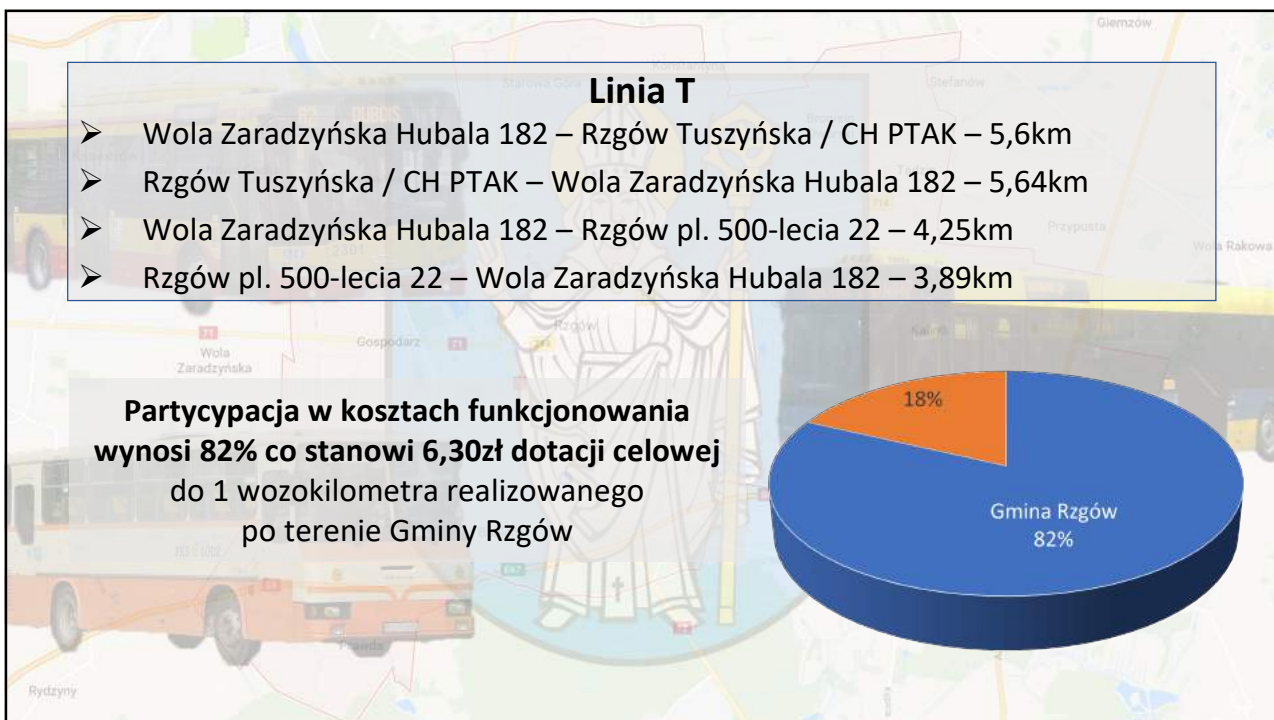
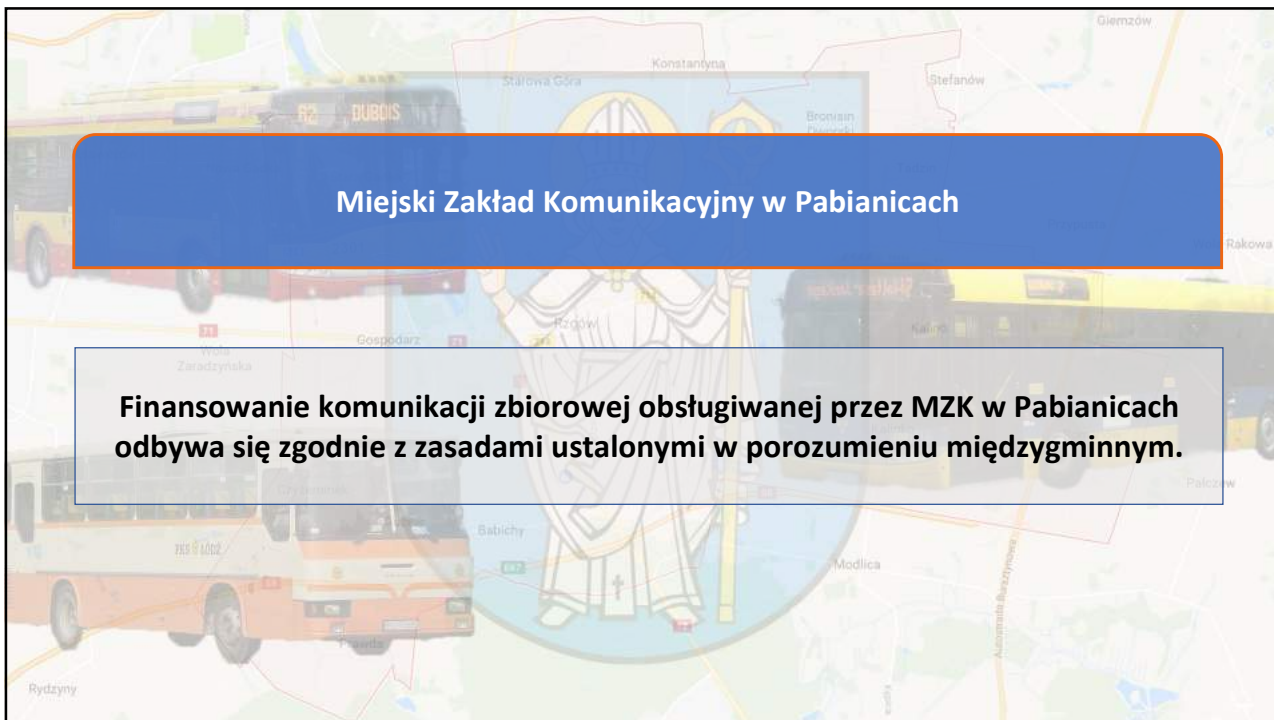
autobus przegubowy (18m) – cena 8,95zł netto za wozokilometr;

Linie 50 i 70 są w przewadze obsługiwane przez autobusy przegubowe.

Porozumienia podpisane z Miastem Łódź dotyczą tylko i wyłącznie odcinków tras znajdujących się na terenie Gminy Rzgów w związku z tym rozliczenie kosztów funkcjonowania linii następuje w następujący sposób:

przed podpisaniem porozumienia następuje komisyjny pomiar długości trasy

rozliczenie następuje miesięcznymi fakturami za ilość faktycznie wykonanych wozokilometrów w danym miesiącu pomnożona przez stawki obowiązujące rodzaj taboru użyty do świadczenia usługi z uwzględnieniem partycypacji Gminy w kosztach całkowitych funkcjonowania linii na odcinku objętym porozumieniem.



Linia T wydłużona do CH PTAK Outlet i do miejscowości Guzew

- Rzgów Tuszyńska/CH PTAK – Guzew – 3,04km
- Guzew – Rzgów Tuszyńska / CH PTAK – 3,06km
- Rzgów Tuszyńska/CH PTAK – Rzgów CH Ptak Outlet – 1,16km
- Rzgów CH Ptak Outlet – Rzgów Tuszyńska / CH Ptak – 1,21km

Partycypacja w kosztach funkcjonowania wynosi 93% co stanowi 7,14zł dotacji celowej do 1 wozokilometra realizowanego po terenie Gminy Rzgów.



Linia W

Linia W kursuje w niedziele.

Jest uruchomiona do dowozu parafian mieszkających na terenie Gminy Rzgów do parafii w miejscowości Wola Zaradzyńska

- Zajezdnia MZK – Prawda – Wolna Zaradzyńska OSP – 21,28km
- Wola Zaradzyńska OSP – Prawda – Wola Zaradzyńska OSP – 14,58km
- Wola Zaradzyńska OSP – Prawda – Wola Zaradzyńska OSP – 21,25km

Partycypacja w kosztach funkcjonowania wynosi 91% co stanowi 6,99zł dotacji celowej do 1 wozokilometra realizowanego po terenie Gminy Rzgów.



Przedsiębiorstwo Komunikacji Samochodowej w Łodzi

Trasy obsługiwane:

- Łódź ul. Broniewskiego – Starowa Góra – Grodzisko – Czyżeminek;
- Łódź ul. Dąbrowskiego – Romanów;
- Pabianice – Gospodarz – Rzgów – Romanów;
- Rzgów – Gospodarz – Prawda – Czyżeminek;
- Rzgów – Kalinko – Romanów;
- Rzgów – Bronisin Dworski – Rzgów.

Usługi świadczone na podstawie umowy.

Koszt utrzymania komunikacji obsługiwanej przez PKS Łódź stanowi iloczyn faktycznie wykonanych wozokilometrów i ceny, która obecnie wynosi 3,29zł netto

Koszty ponoszone przez pasażerów korzystających z komunikacji zbiorowej

Miejskie Przedsiębiorstwo Komunikacyjne w Łodzi

Opłaty za usługi przewozowe środkami transportu zbiorowego w Łodzi są bardzo zróżnicowane i dopasowane do potrzeb szerokiego grona pasażerów korzystających z usług.

Mamy możliwość zakupienia biletów czasowych z możliwością przesiadki:

czas:	bilet normalny:	bilet ulgowy:
do 20 min	2,60zł	1,30zł
do 40 min	3,40zł	1,70zł
do 60 min	4,40zł	2,20zł
bilet 24-godzinny miejski	12,00zł	6,00zł
bilet 24-godzinny podmiejski	14,40zł	7,20zł

Bilet jednoprzejazdowy obowiązujący od momentu skasowania do momentu zakończenia kursu danego pojazdu:

strefa:	bilet normalny:	bilet ulgowy:
miejska	3,80zł	1,90zł
podmiejska	4,40zł	2,20zł

Bilety okresowe na strefę podmiejską na wszystkie linie :

okres:	bilet normalny:	bilet ulgowy:
14-dniowy	67,20zł	33,60zł
30-dniowy	96,00zł	48,00zł
90-dniowy	230,00zł	115,00zł
12-miesięczny	1060,00zł	530,00zł

Miejski Zakład Komunikacyjny w Pabianicach

Ceny biletów lokalnej komunikacji autobusowej w Pabianicach
są ustalone uchwałą nr XXIX/330/12 z dnia 27 lipca 2012
w sprawie opłat za usługi lokalnej komunikacji autobusowej

rodzaj biletu	bilet normalny:	bilet ulgowy:
jednorazowy	3,80zł	1,90zł
60-minutowy	4,20zł	2,10zł
24-godzinny	11,40zł	5,70zł
7-dniowy	29,00zł	14,50zł
30-dniowy	50,00zł	25,00zł
90-dniowy	120,00zł	60,00zł

Przedsiębiorstwo Komunikacji Samochodowej w Łodzi

Do 50% ulg uprawnieni są:

- emeryci i renciści;
- młodzież szkolna;
- studenci dziennych szkół wyższych.

Łódź ul. Broniewskiego – Rzgów, Pl.500-lecia	79,00zł
Rzgów, Pl. 500-lecia – Prawda / Czyżeminek	79,00zł
Łódź, Broniewskiego – Prawda / Czyżeminek	113,00zł
Romanów – Rzgów, Pl. 500-lecia	81,00zł
Rzgów, Pl. 500-lecia – Rzgów, Pl. 500-lecia przez Bronisin Dworski	81,00zł

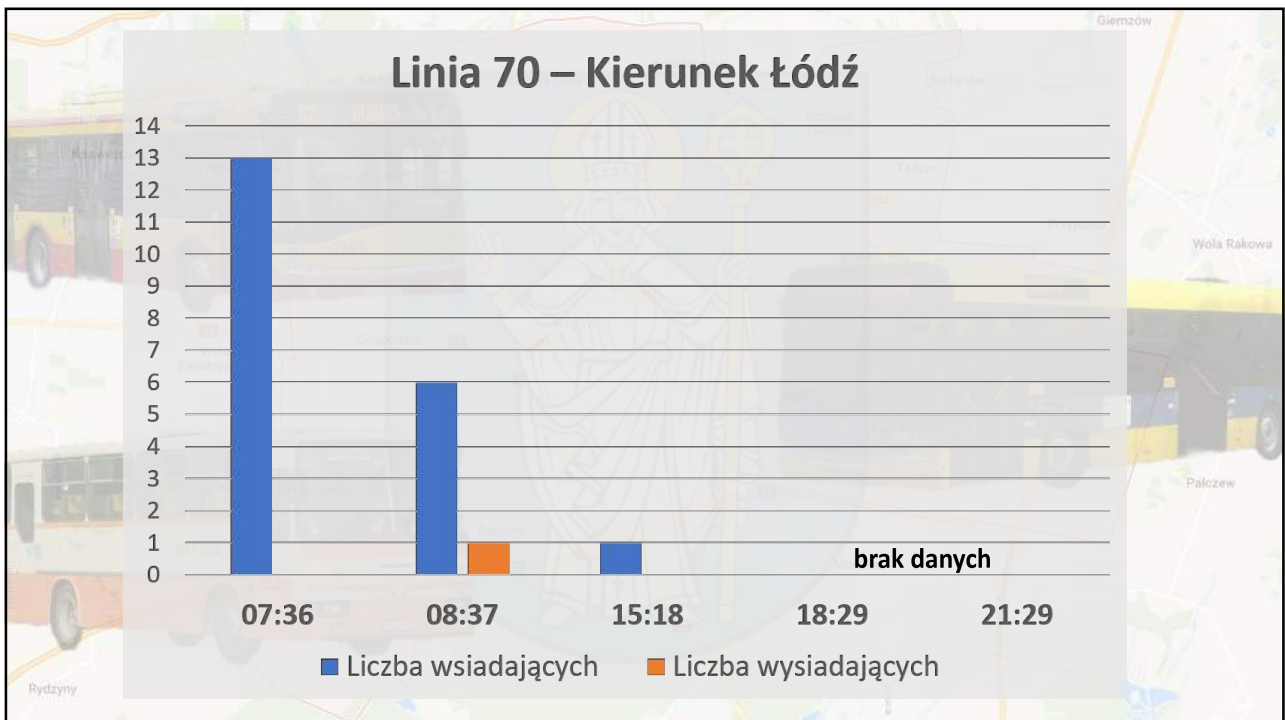
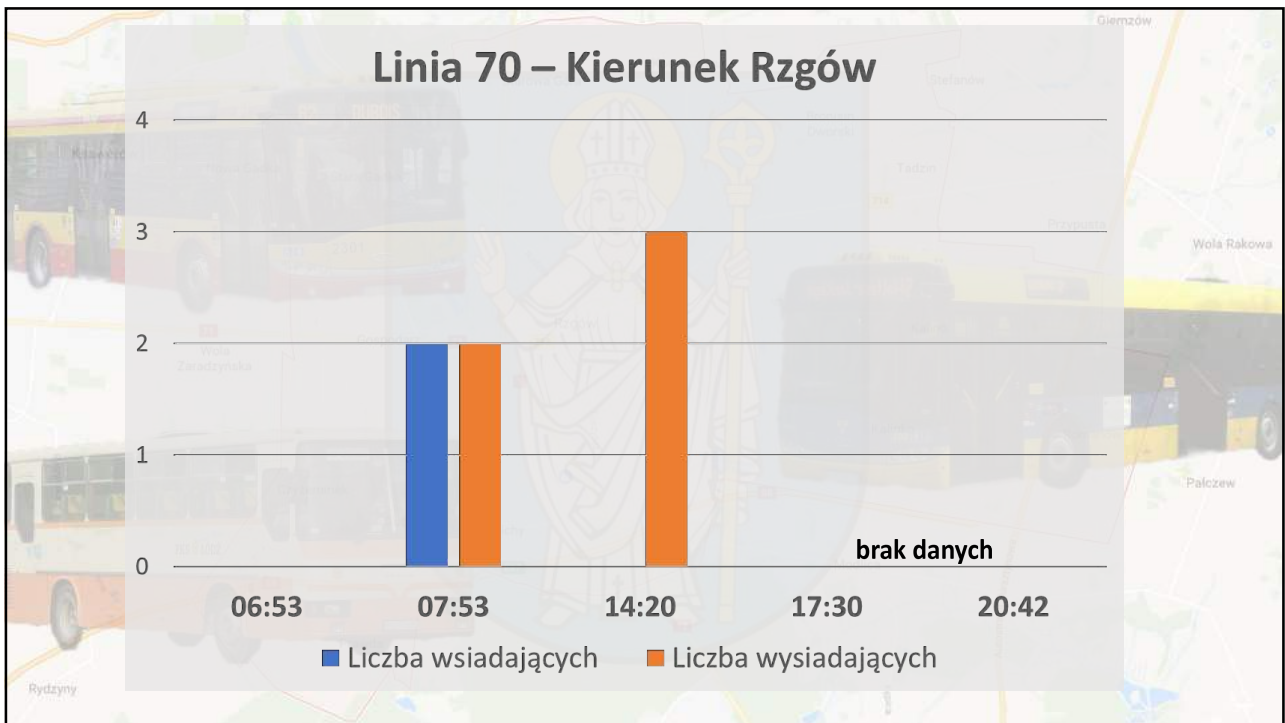
Rzgów Rynek – Bronisin Dworski – Rzgów Rynek	cena od 3,60zł do 7,50zł
Rzgów Rynek – Romanów	cena od 3,60zł do 5,10zł
Rzgów Rynek – Kalino – Romanów	cena od 3,60zł do 6,20zł
Czyżeminek – Prawda – Rzgów – Starowa Góra – Łódź ul, Broniewskiego	cena od 3,60zł do 7,50zł

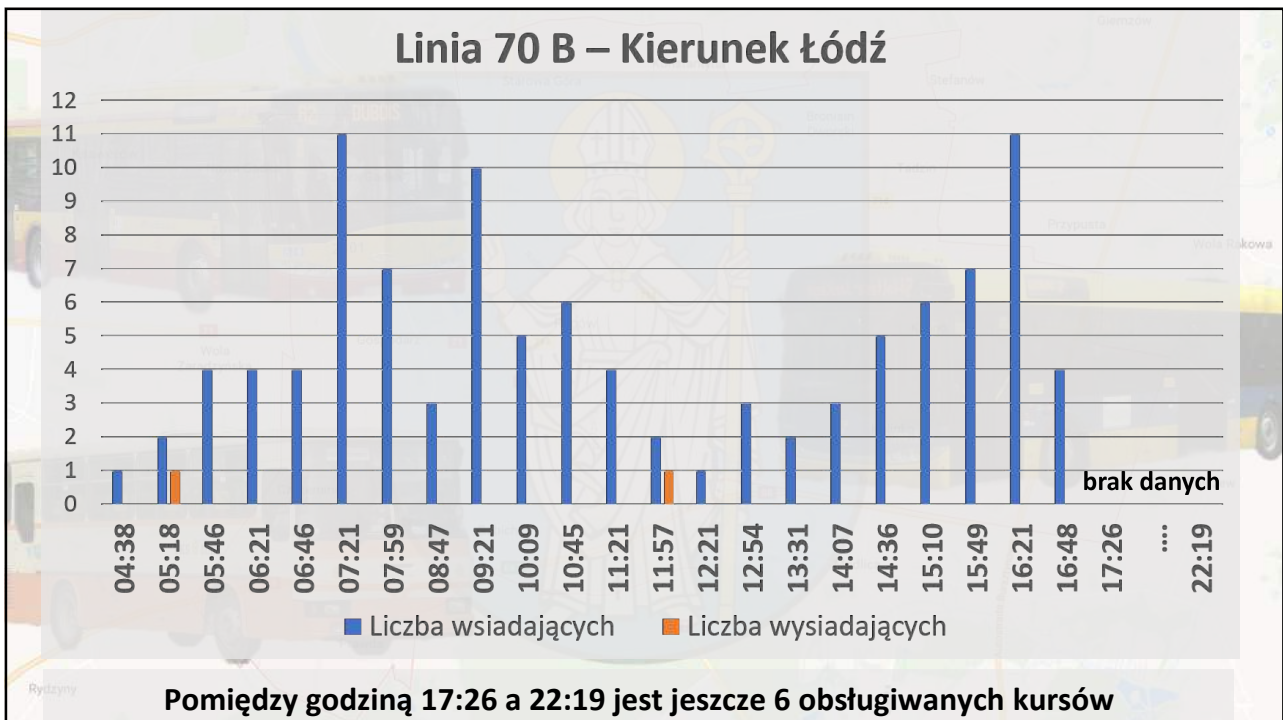
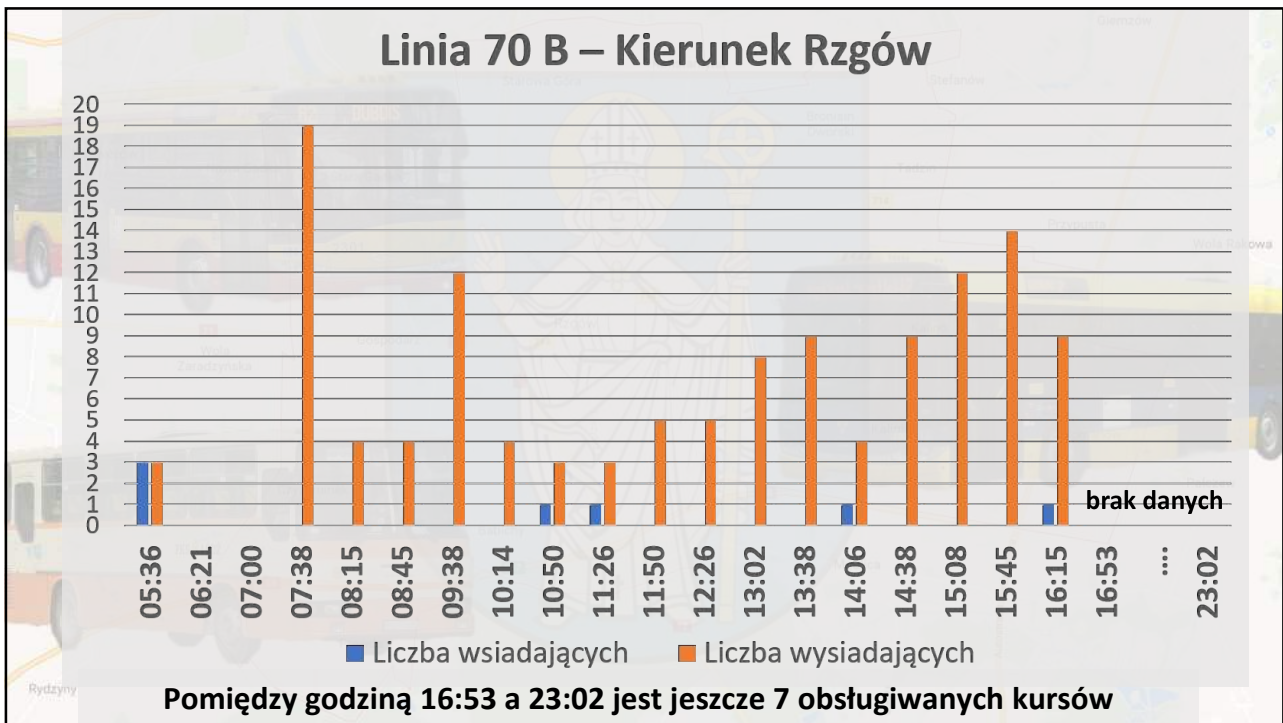
Badanie frekwencji na liniach 70B i 70

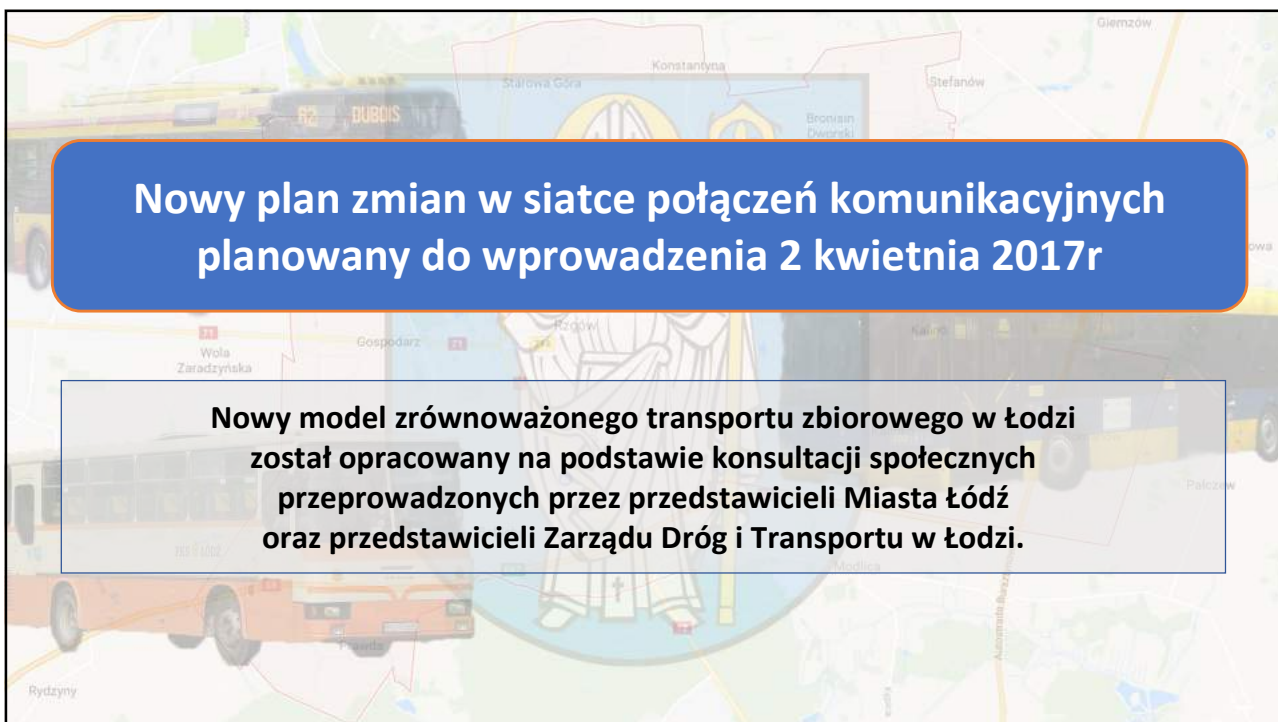
Badanie frekwencji ma na celu rozpoznanie zapotrzebowania na komunikację zbiorową, którą do tej pory obsługiwało MPK poprzez linie 70 i 70B.

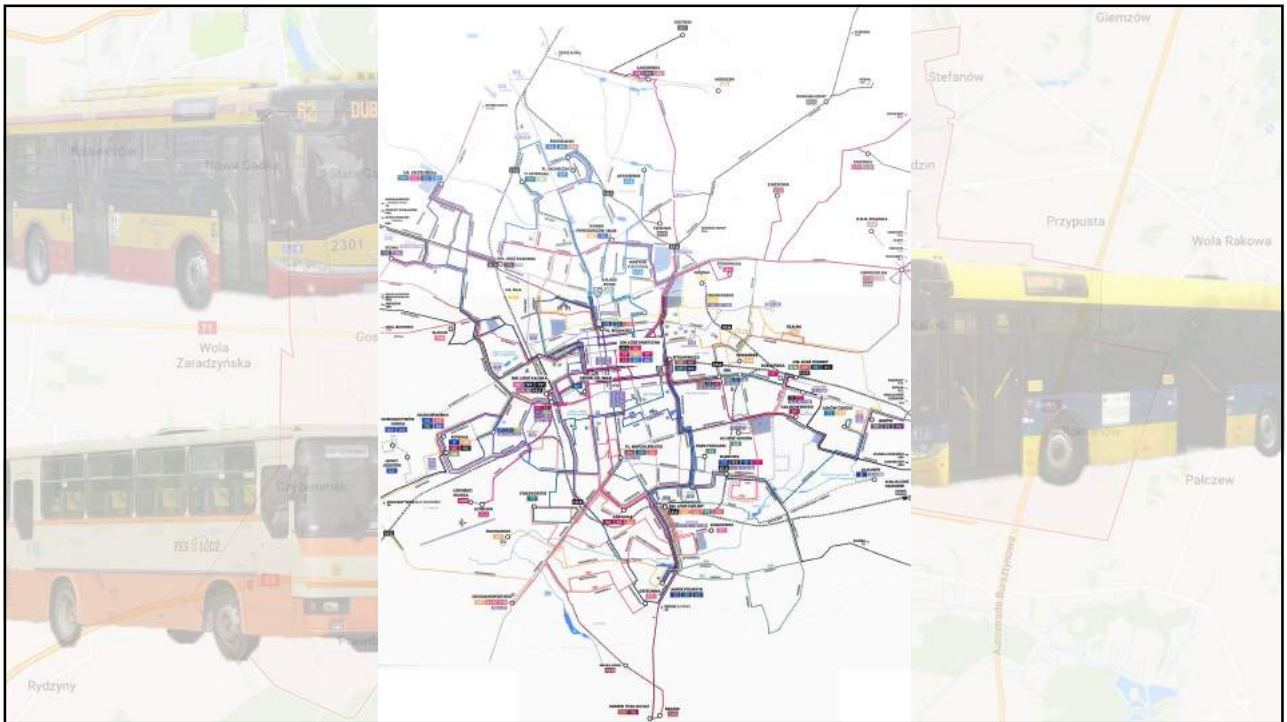
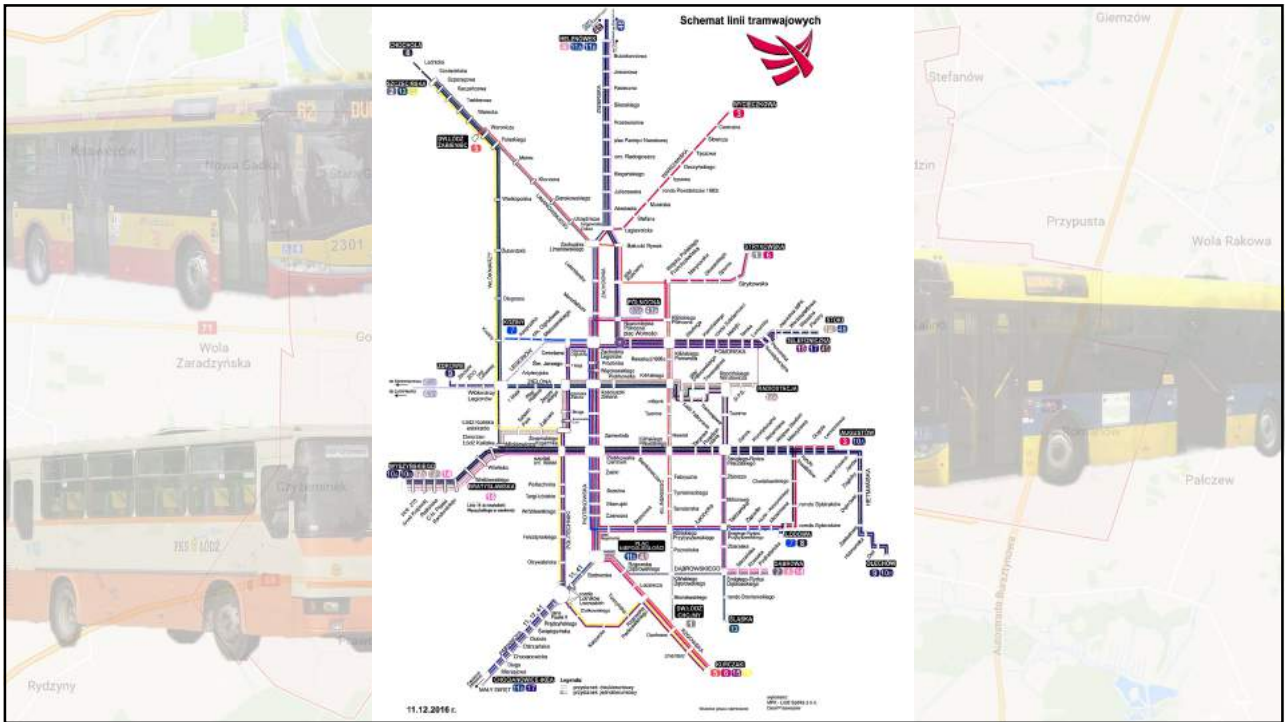
Plan zrównoważonego rozwoju transportu, który został opracowany przez Miasto Łódź po wcześniejszych konsultacjach społecznych zakłada skrócenie linii 70 do Matek Polskich, co spowoduje, że miejscowość Starowa Góra zostanie pozbawiona bezpośredniej komunikacji z miastem Łódź obsługiwanej przez MPK Łódź.

Badanie ma na celu ustalenie konieczności utrzymania połączenia komunikacyjnego miejscowości Starowa Góra z Łodzią i zostało przeprowadzone na przystankach przy skrzyżowaniu DK91 z ul. Centralną.









**Spotkanie dotyczące naszej gminy odbyło się w dniu 02.02.2016r
w sali obrad Urzędu Miejskiego w Rzgowie.**

Mieszkańcy byli informowani o spotkaniu za pomocą:

- strony internetowej,
- systemu powiadamiania sms,
- poprzez ogłoszenie podczas niedzielnych mszy w kościele w Rzgowie.

**Zdaniem organizatorów było to spotkanie, które można było zaliczyć do udanych.
Na spotkaniu była liczna grupa mieszkańców, gdy tymczasem
podczas spotkań w innych gminach zdarzało się, że frekwencja
była bardzo niska lub w ogóle jej nie było.**

**Spotkanie miało charakter warsztatów,
które polegały na pracy w zespołach roboczych.**

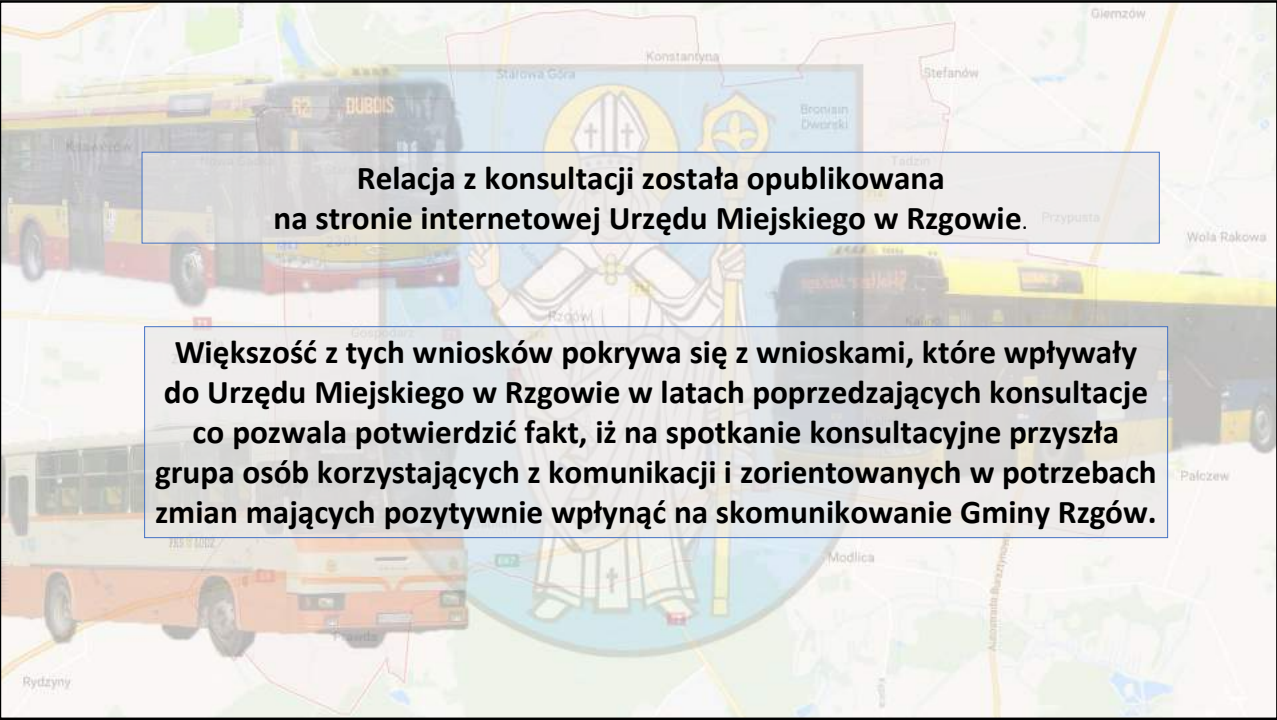




**Podczas konsultacji sformułowano
następujące wnioski, uwagi oraz postulaty:**

- linia 50 – kursuje tak jak obecnie do Dw. Łódź Kaliska
- linia 70 – zmiana przebiegu – przez centrum Rzgowa np. do Nowego Centrum Łodzi
- linia 50A – przedłużenie linii do Rzgowa
- wydłużenie kursów linii autobusowych do godziny 23
- wydłużony czas przejazdu spowodowany koniecznością przesiadki – przesiadki powinny być zintegrowane A/T
- niska punktualność komunikacji
- zwiększenie częstotliwości linii 70 do 20min. – wariant szczytowy 6:30-8:30 oraz 14:00-16:30 (co 15 minutowy)

- propozycja węzła przesiadkowego w okolicy Białego Kościoła (ul. Paderewskiego /ul. Rzgowska)
- propozycja P&R w okolicach centrum Zdrowia Matki Polki
- poprawa obsługi ul. Kalinowskiego – linia 71A
- wszystkie linie 50 i 70 powinny dojeżdżać do Outletu
- własny transport (UM w Rzgowie) Gadka Stara cmentarz – Rzgów
- konieczność zwiększenia punktualności autobusów
- propozycja linii Łódź – Tuszyn, Tuszyn jest zainteresowany połączeniem komunikacyjnym autobusem MPK z Łodzią w relacji Łódź (Karpacka) – Paderewskiego, Rzgowska, Starowa Góra, Rzgów, Tuszyn / szpital, Tuszyn Las, Tuszyn 9 Centrum, z opcją przedłużenia do Głuchowa. MPK miałby zastąpić PKS, który teraz kursuje w tej relacji. Częstotliwość co ok. 40 min. (w zależności od wysokości kosztów i zasobów budżetowych Tuszyna)



Relacja z konsultacji została opublikowana na stronie internetowej Urzędu Miejskiego w Rzgowie.

Większość z tych wniosków pokrywa się z wnioskami, które wpływały do Urzędu Miejskiego w Rzgowie w latach poprzedzających konsultacje co pozwala potwierdzić fakt, iż na spotkanie konsultacyjne przyszła grupa osób korzystających z komunikacji i zorientowanych w potrzebach zmian mających pozytywnie wpłynąć na skomunikowanie Gminy Rzgów.

W 2015 wnioskowano o:

zmianę trasy linii 70 przez centrum Rzgowa

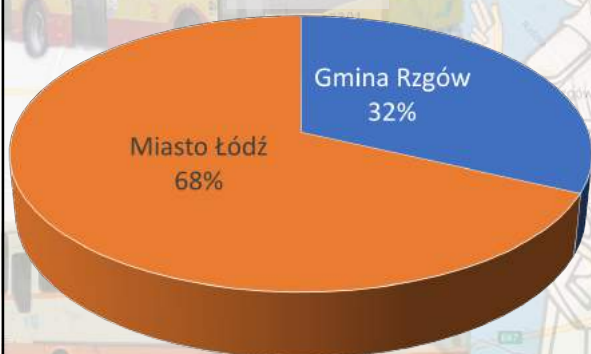
– pismem z dnia 22 czerwca 2015r ZDiT-TT.40201.5.3.3.2015 otrzymaliśmy informację o warunkach i kosztach wynikających z wnioskowanej zmiany.

Zmiana w partycypacji kosztów utrzymania linii 70 z 32% finansowania po stronie Gminy Rzgów na 50% co w skali roku przy utrzymaniu siatki połączeń na obecnym poziomie (5 kursów w kierunku Łódź, 5 kursów w kierunku Rzgów) dało kwotę 46100,00 netto.

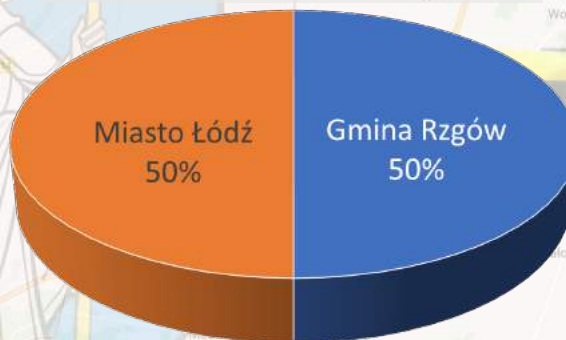
Naszym zdaniem są to bardzo niekorzystne warunki ponieważ przy takiej samej ilości kursów, odległości, zwiększając rentowności linii (mieszkańcy Rzgowa korzystają z linii, wzrasta sprzedaż biletów, które stanowią dochód gminy Łódź) gmina Rzgów ponosi większe koszty.

Zmiana w partycypacji kosztów utrzymania linii 70

Obecnie:



Po proponowanych zmianach:



Z punktu widzenia celowości i racjonalności wydatkowania środków publicznych zmiana trudna do uzasadnienia.

wydlużenie czasu kursowania linii autobusowych do godziny 23:00

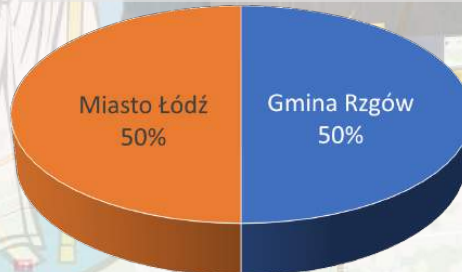
– pismem z dnia 16 października 2015r. ZDiT-TT.40201.5.7.1.2015 otrzymaliśmy informacje o możliwości uruchomienia dodatkowego kursu linii 50 o godzinie 22:45.

Tutaj postawiono również warunki, które naszym zdaniem również były niekorzystne (zmiana w partycypacji kosztów z 47% gminy Rzgów na 50%).

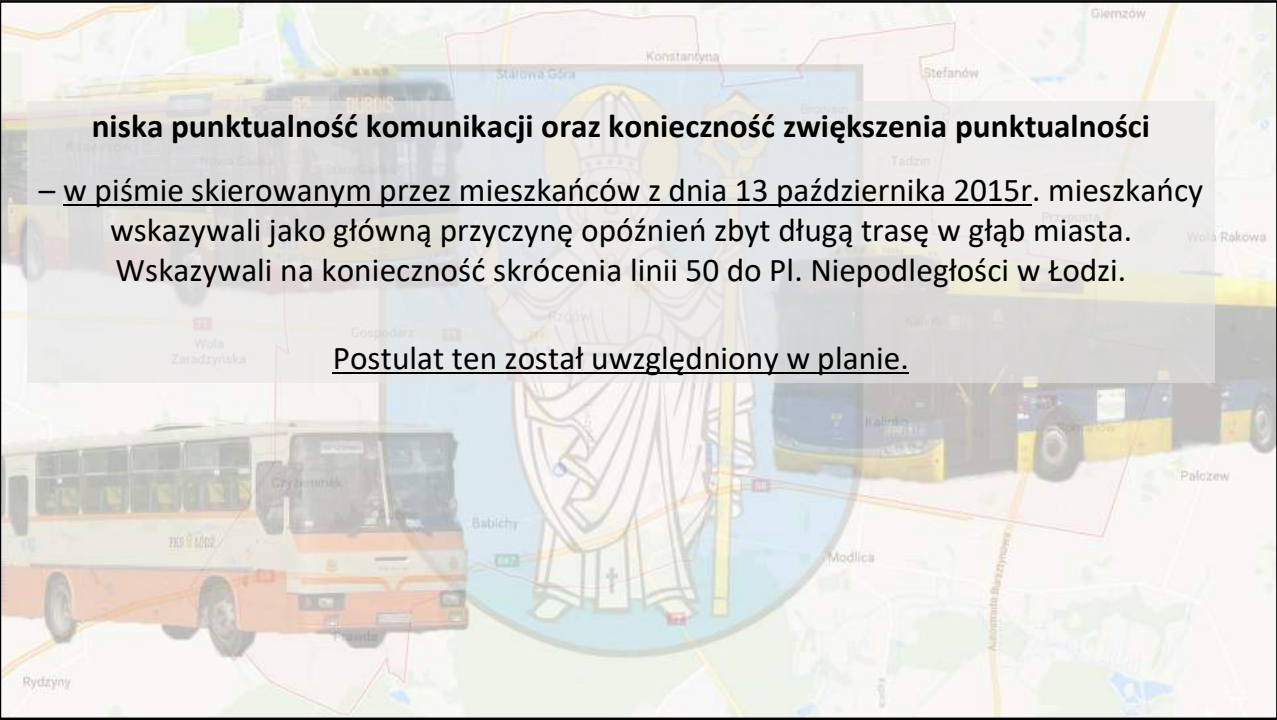
Obecnie:



Po proponowanych zmianach:



Koszt jednego kursu w skali roku to ok 32200,00zł netto.



niska punktualność komunikacji oraz konieczność zwiększenia punktualności

– w piśmie skierowanym przez mieszkańców z dnia 13 października 2015r. mieszkańcy wskazywali jako główną przyczynę opóźnień zbyt długą trasę w głąb miasta. Wskazywali na konieczność skrócenia linii 50 do Pl. Niepodległości w Łodzi.

Postulat ten został uwzględniony w planie.

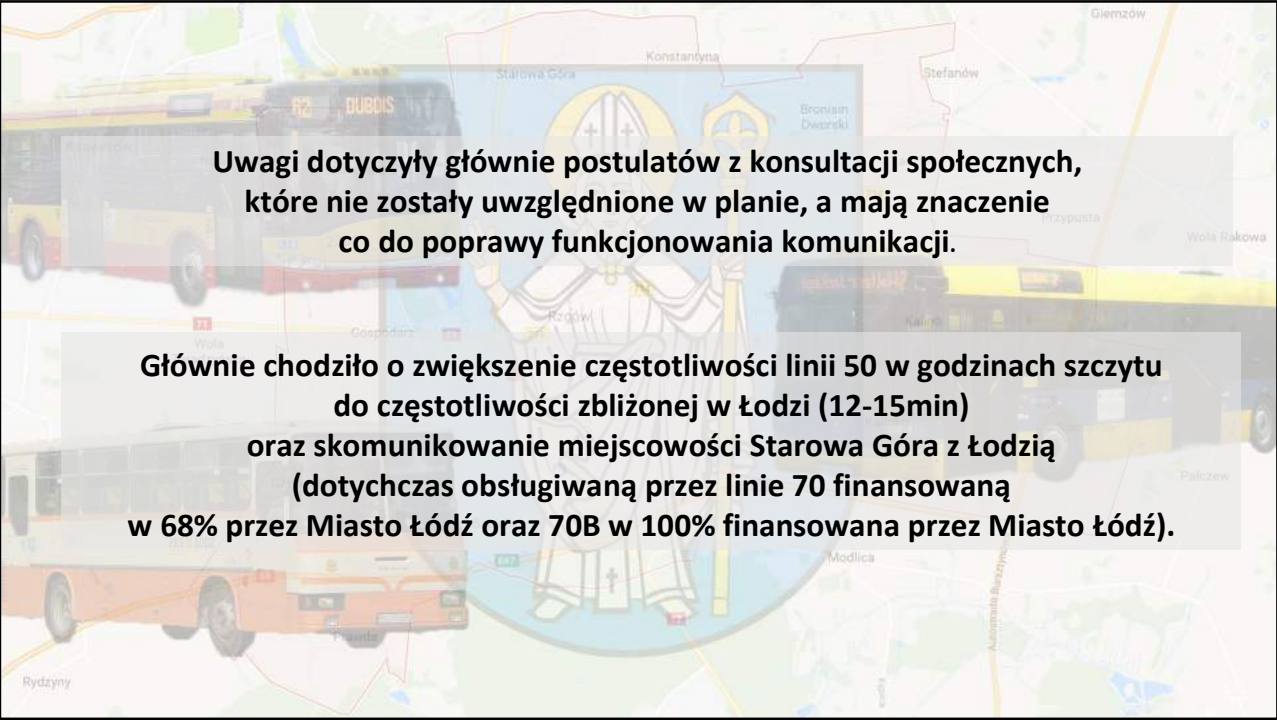
poprawa obsługi ul. Kalinowskiego poprzez linie 71A

– pismem z dnia 23 listopada 2015r. ZDiT-TT.40201.5.8.2015 otrzymaliśmy informację o braku możliwości zmiany trasy linii 71A.

Zarzuty, które są skierowane pod adresem władz Rzgowa, co do braku prowadzenia rozmów pomiędzy Gminą Rzgów a Miastem Łódź są więc bezpodstawne, ponieważ odpowiedzi na wnioski które były zgłoszone podczas konsultacji były znane już w roku 2015.

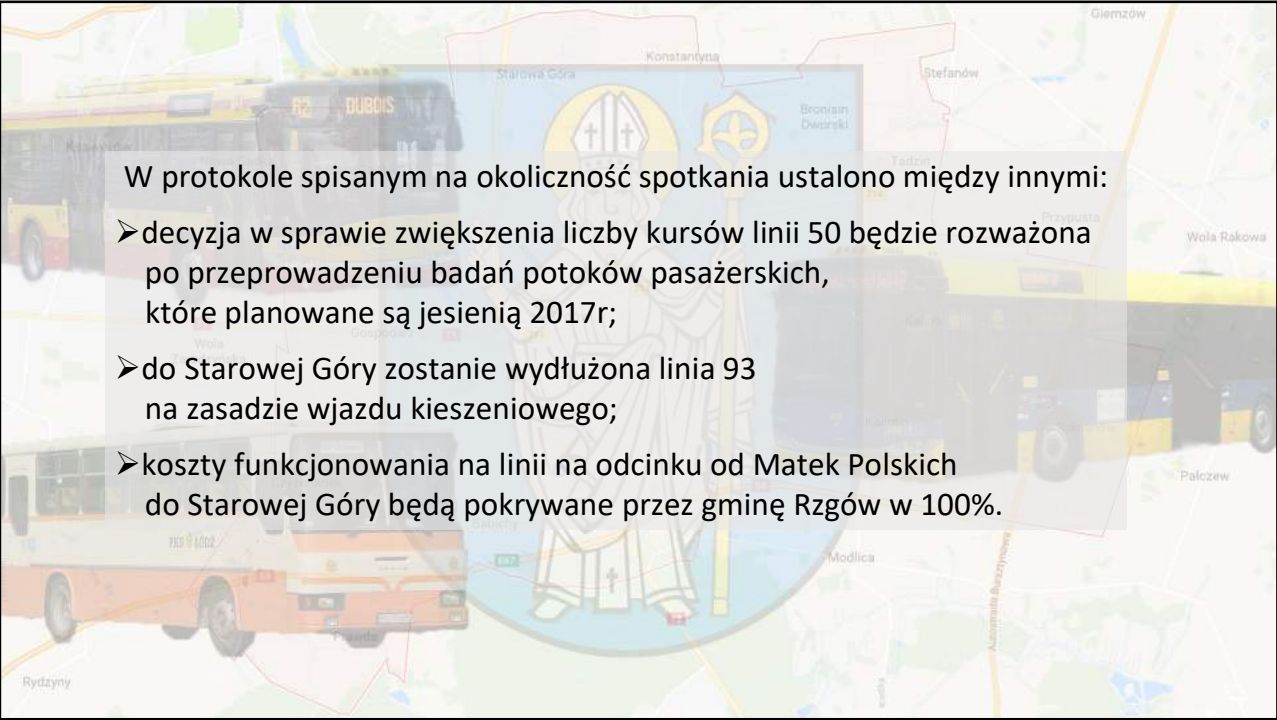
Poza tym Miasto Łódź na wszelkie wnioski władz Rzgowa co do zmian w funkcjonowaniu komunikacji odpowiadała negatywnie bądź to ze względu na brak proponowanych zmian w postulatach zgłaszanych podczas konsultacji społecznych przeprowadzonych w Rzgowie w dniu 02.02.2016r, bądź też zwlekając z decyzjami o podjęciu jakichkolwiek zmian do czasu zatwierdzenia schematu linii komunikacyjnych.

Po ogłoszeniu Planu Zmian w funkcjonowaniu komunikacji 23 stycznia odbyło się spotkanie robocze co do uwag do planu.



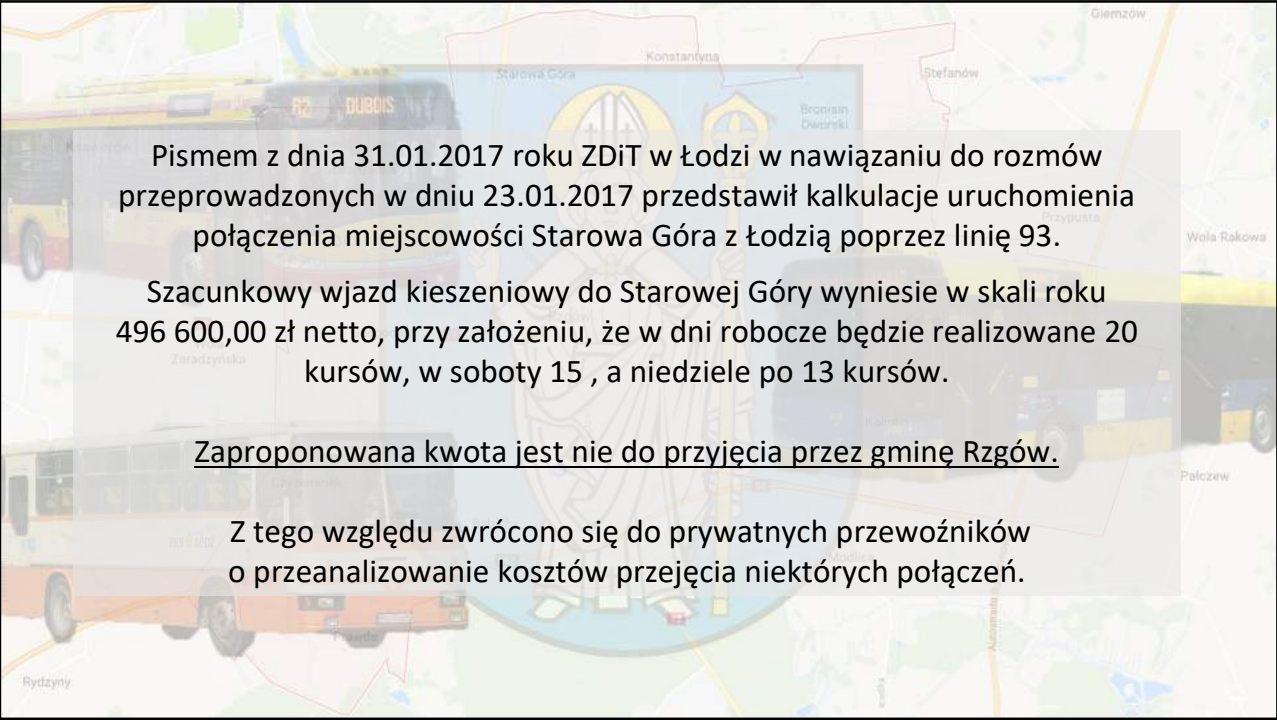
Uwagi dotyczyły głównie postulatów z konsultacji społecznych, które nie zostały uwzględnione w planie, a mają znaczenie co do poprawy funkcjonowania komunikacji.

Głównie chodziło o zwiększenie częstotliwości linii 50 w godzinach szczytu do częstotliwości zbliżonej w Łodzi (12-15min) oraz skomunikowanie miejscowości Starowa Góra z Łodzią (dotychczas obsługiwana przez linie 70 finansowaną w 68% przez Miasto Łódź oraz 70B w 100% finansowana przez Miasto Łódź).



W protokole spisany na okoliczność spotkania ustalono między innymi:

- decyzja w sprawie zwiększenia liczby kursów linii 50 będzie rozważona po przeprowadzeniu badań potoków pasażerskich, które planowane są jesienią 2017r;
- do Starowej Góry zostanie wydłużona linia 93 na zasadzie wjazdu kieszeniowego;
- koszty funkcjonowania na linii na odcinku od Matek Polskich do Starowej Góry będą pokrywane przez gminę Rzgów w 100%.

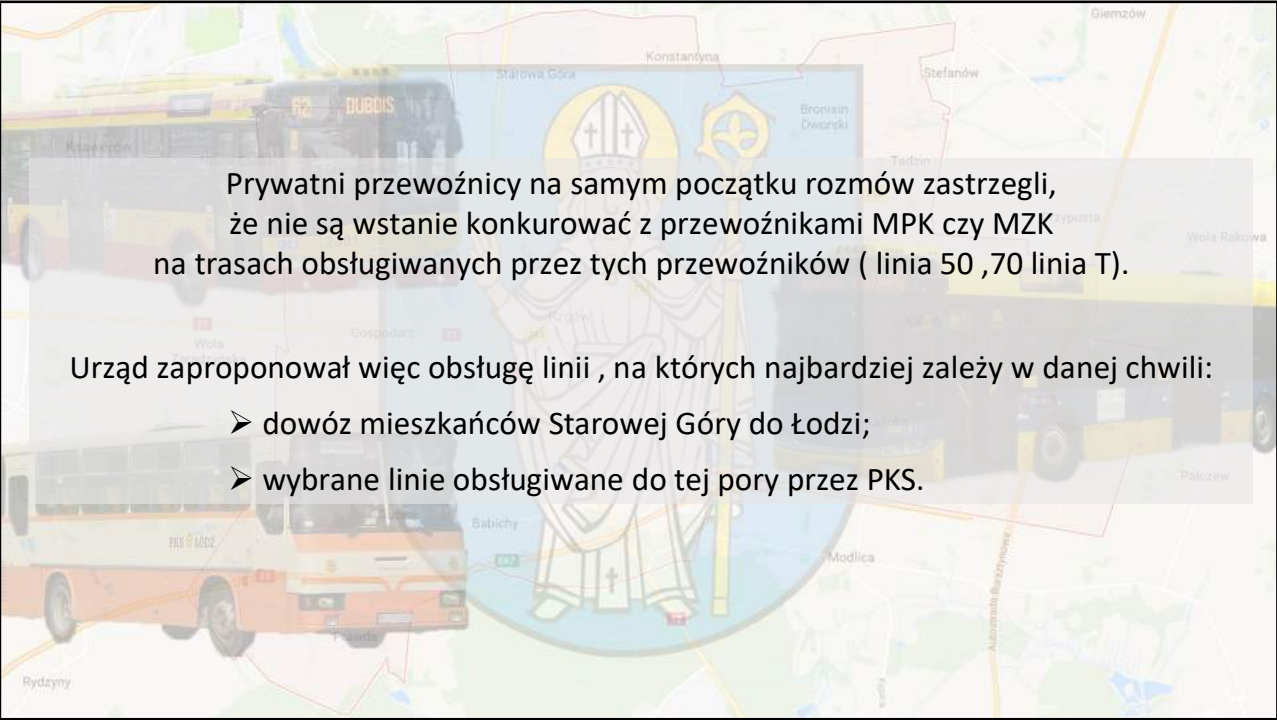


Pismem z dnia 31.01.2017 roku ZDiT w Łodzi w nawiązaniu do rozmów przeprowadzonych w dniu 23.01.2017 przedstawił kalkulacje uruchomienia połączenia miejscowości Starowa Góra z Łodzią poprzez linię 93.

Szacunkowy wjazd kieszeniowy do Starowej Góry wyniesie w skali roku 496 600,00 zł netto, przy założeniu, że w dni robocze będzie realizowane 20 kursów, w soboty 15, a niedziele po 13 kursów.

Zaproponowana kwota jest nie do przyjęcia przez gminę Rzgów.

Z tego względu zwrócono się do prywatnych przewoźników o przeanalizowanie kosztów przejęcia niektórych połączeń.



Prywatni przewoźnicy na samym początku rozmów zastrzegli, że nie są w stanie konkurować z przewoźnikami MPK czy MZK na trasach obsługiwanych przez tych przewoźników (linia 50, 70 linia T).

Urząd zaproponował więc obsługę linii, na których najbardziej zależy w danej chwili:

- dowóz mieszkańców Starowej Góry do Łodzi;
- wybrane linie obsługiwane do tej pory przez PKS.

WYLICZENIA PRYWATNEGO PRZEWOŹNIKA DLA LINII OBSŁUGUJĄCEJ TRASY :

- **Starowa Góra – Łódź ul. Matek Polskich**
częstotliwość co 40 min, 27 kursów,
miesięczny koszt 32 839,00 zł
- **Rzgów ul. Tuszyńska – Cmentarz Stara Gadka – Łódź ul. Matek Polskich**
częstotliwość co 40 min,
27 kursów 44 905, 00 zł
- **Linia Łódź- Czyżeminek**
5852 km tygodniowo
(miesięcznie 23 408 km x 2,4 zł brutto = 56 352 zł)
- **Linia Rzgów Pl.500-lecia 6 – Romanów Trakt**
1890 km tygodniowo
(miesięcznie 7 560 x 2,4 zł = 18 144,00 zł)
- **Linia Rzgów Pl.500-lecia 6 – Czyżeminek**
360 km tygodniowo
(miesięcznie 1440 x 2,4 zł = 3 456,00 zł)

Szacunkowe wyliczenia prywatnych przewoźników są korzystniejsze finansowo od propozycji ZDiT jednak nie na tyle by mogły konkurować z jakością usług świadczonych przez MPK (nowoczesny tabor przystosowany do obsługi osób niepełnosprawnych, możliwość poruszania się na jednym bilecie miesięcznym).

Gmina Rzgów ponownie wystąpiła do ZDiT o przeanalizowanie możliwości uruchomienia dodatkowych kursów planowanej linii 56 (częstotliwość do 40 min) bądź dogęszczenie linii 56 inną linią (cel zmniejszenie kosztów funkcjonowania proponowanej 93).



**Podczas spotkania w dniu 23.02.2017r
omówione zostały propozycje Gminy Rzgów:**

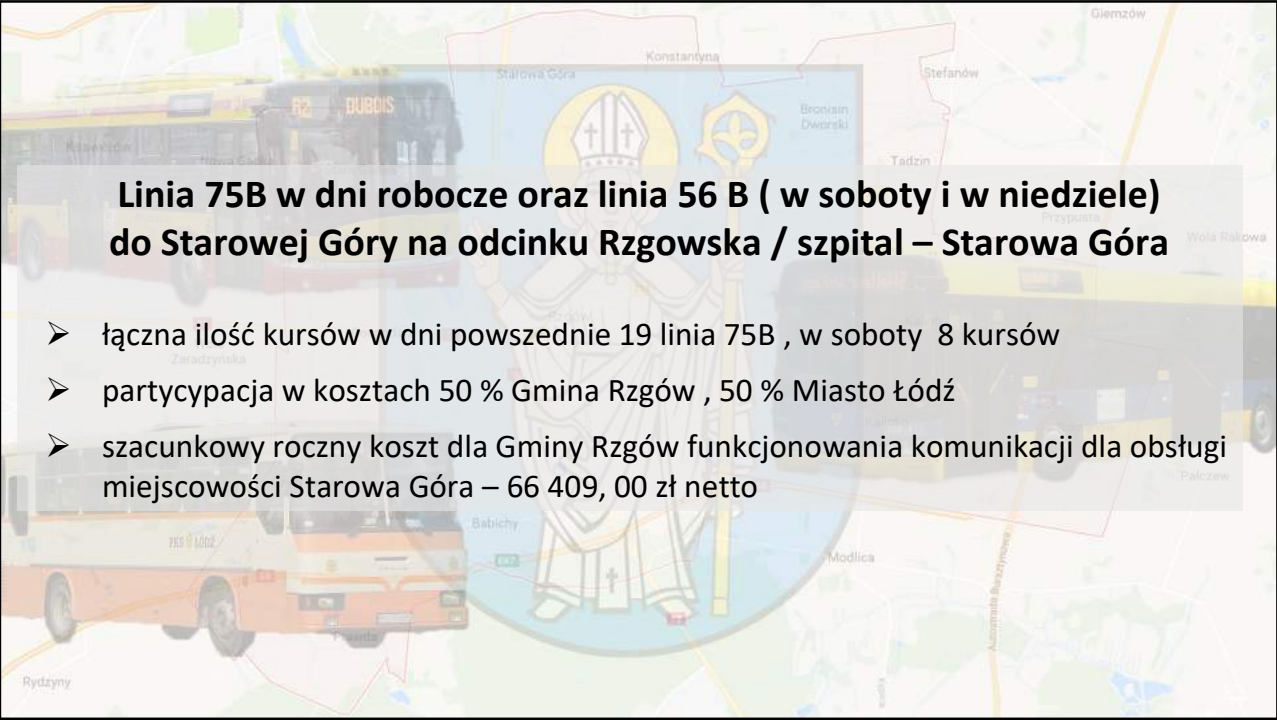
- w kwestii zwiększenia częstotliwości funkcjonowania linii 56 ZDiT odniósł się negatywnie ponieważ ilość autobusów poruszających się po ulicy Rzgowskiej zapewnia w sposób wystarczający założenia przyjęte w Planie zrównoważonego transportu dla Łodzi (częstotliwość 12 min);
- dużo lepszym rozwiązaniem jest wykorzystanie linii poruszających się ul. Rzgowską.



Propozycja MPK Łódź po spotkaniu 23.02.2017r


Zmiana linii 70 na linie 56A

- ilość kursów, godziny odjazdów oraz partycypacja w kosztach funkcjonowania pozostaje bez zmian
- szacunkowy koszt funkcjonowania 78 847,17 zł netto



**Linia 75B w dni robocze oraz linia 56 B (w soboty i w niedziele)
do Starowej Góry na odcinku Rzgowska / szpital – Starowa Góra**

- łączna ilość kursów w dni powszednie 19 linia 75B , w soboty 8 kursów
- partycypacja w kosztach 50 % Gmina Rzgów , 50 % Miasto Łódź
- szacunkowy roczny koszt dla Gminy Rzgów funkcjonowania komunikacji dla obsługi miejscowości Starowa Góra – 66 409, 00 zł netto

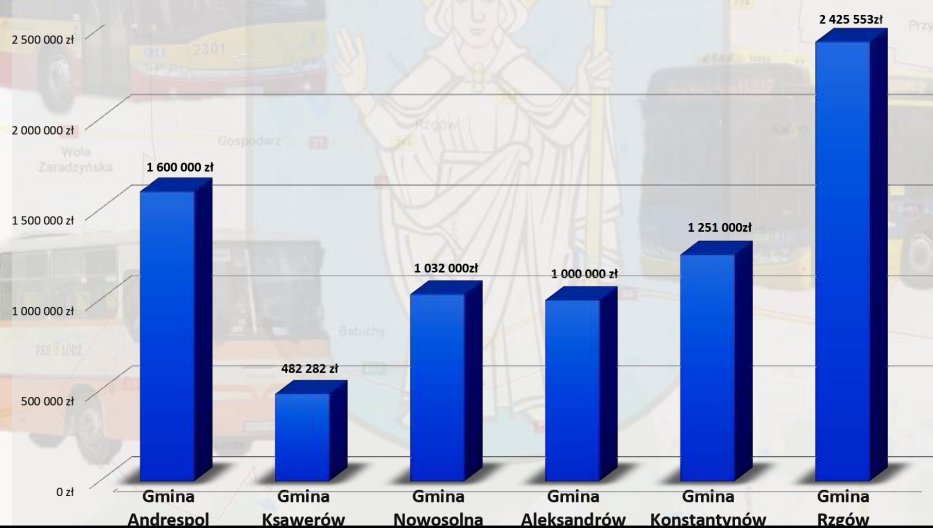


Linia 50

- skrócenie linii 50 do Pl. Niepodległości w Łodzi
- linia 50 B dojazd do ul. Tuszyńskiej (pętla)
- linia 50C dojazd do CT PTAK Outlet
- partycypacja kosztów 50% Gmina Rzgów- 50% Miasto Łódź
- szacunkowy roczny koszt utrzymania linii 50B i 50C - 343 995,11 zł netto

Wydatki ponoszone przez sąsiednie gminy:

Koszty funkcjonowania komunikacji zbiorowej ustalono na podstawie środków zarezerwowanych w budżetach poszczególnych jednostek samorządowych.



**Dziękujemy za uwagę
i zapraszamy do dyskusji**

